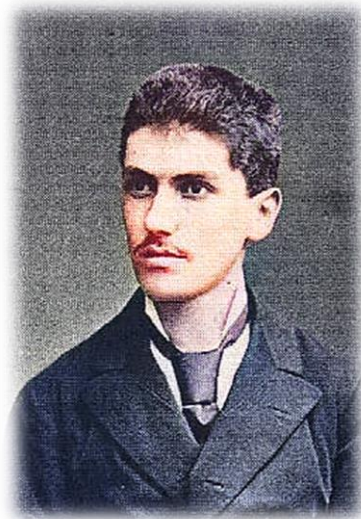


# LA FORMULA DI PICK

**Georg Alexander Pick** è stato un matematico austriaco, nato a Vienna nel 1859.



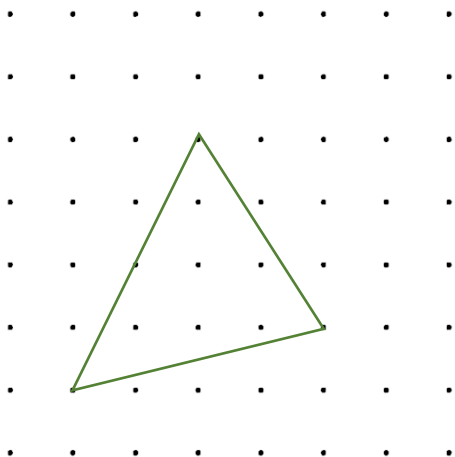
Pick scoprì la formula per trovare l'area di un poligono nel 1899.

*Nel piano cartesiano, per calcolare l'area di un poligono con tutti i vertici su punti a coordinate intere, bisogna contare il numero di punti interni del poligono, poi contare il numero di punti sul bordo dividendolo per 2, infine sommare le due quantità e sottrarre 1 al totale.*

In altre parole, detto **D** il numero di punti interni (dentro al poligono) e **B** il numero di punti sul bordo, abbiamo:

$$\mathbf{AREA\ POLIGONO} = D + \frac{B}{2} - 1$$

Di questo poligono si può calcolare l'area usando la formula di Pick perché tutti i suoi vertici sono su punti del piano cartesiano.



Di questo poligono **non** si può calcolare l'area usando la formula di Pick perché alcuni dei suoi vertici **non** sono su punti del piano cartesiano.

