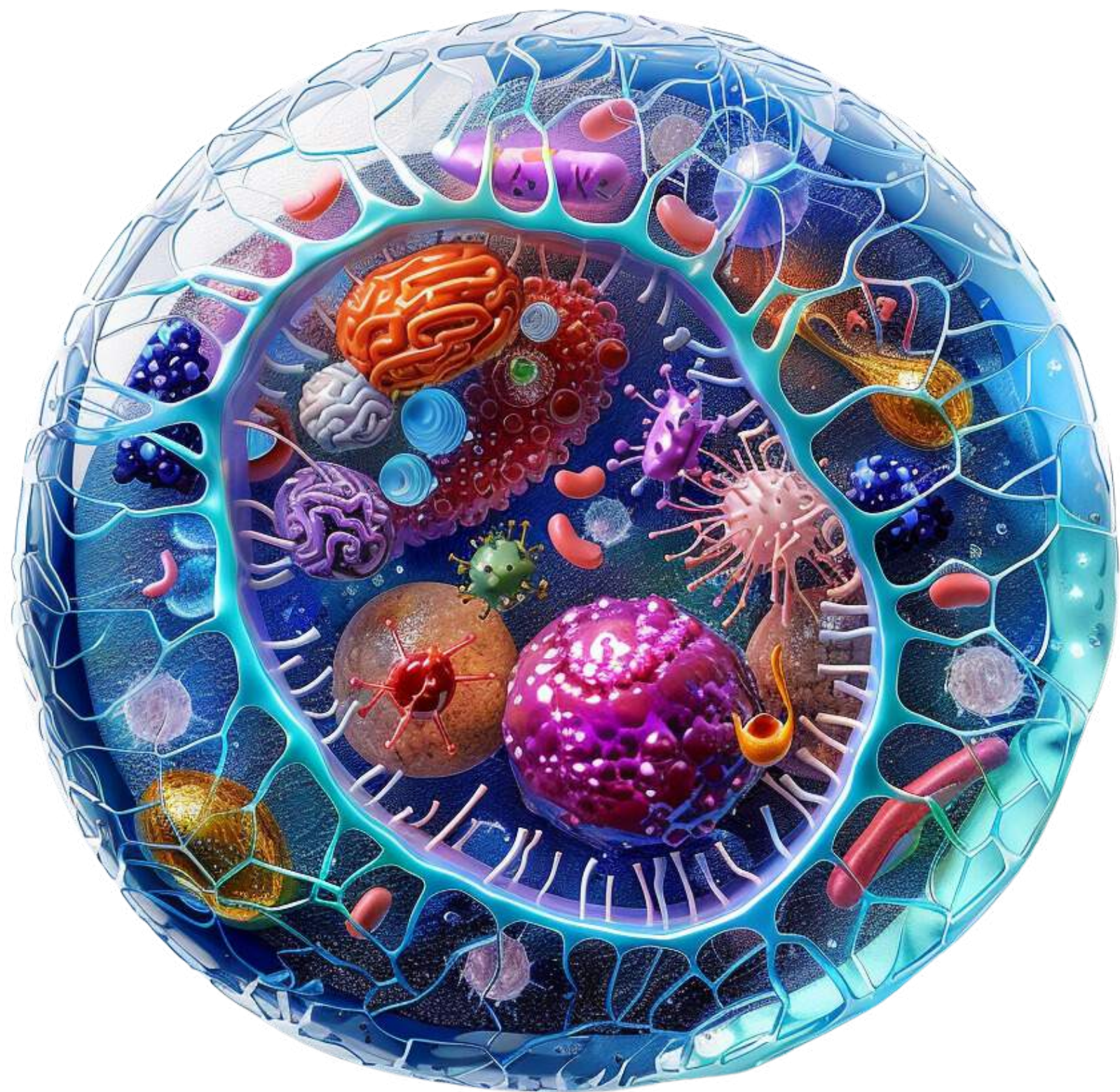




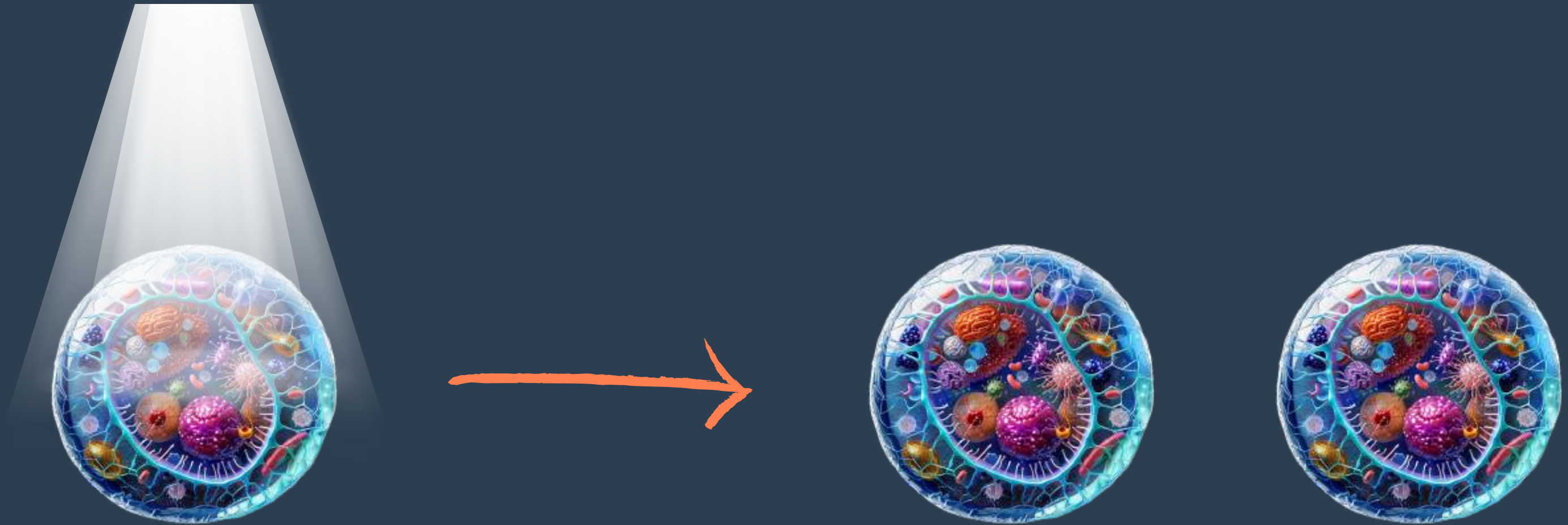
PITAGORAS CELL

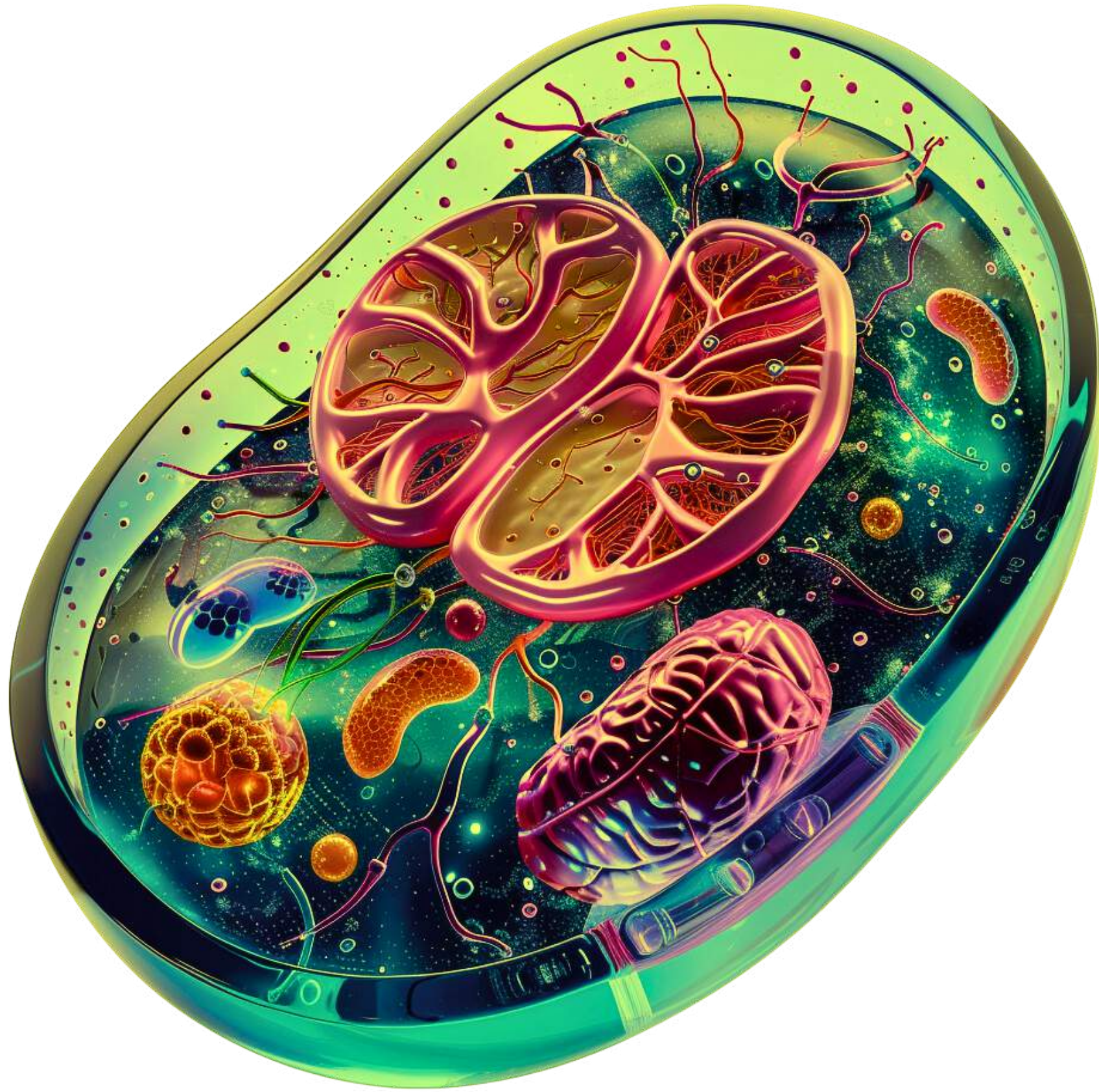
Queste cellule hanno una proprietà particolare: quando vengono colpite da un raggio detto **raggio power**, si moltiplicano!



bicell

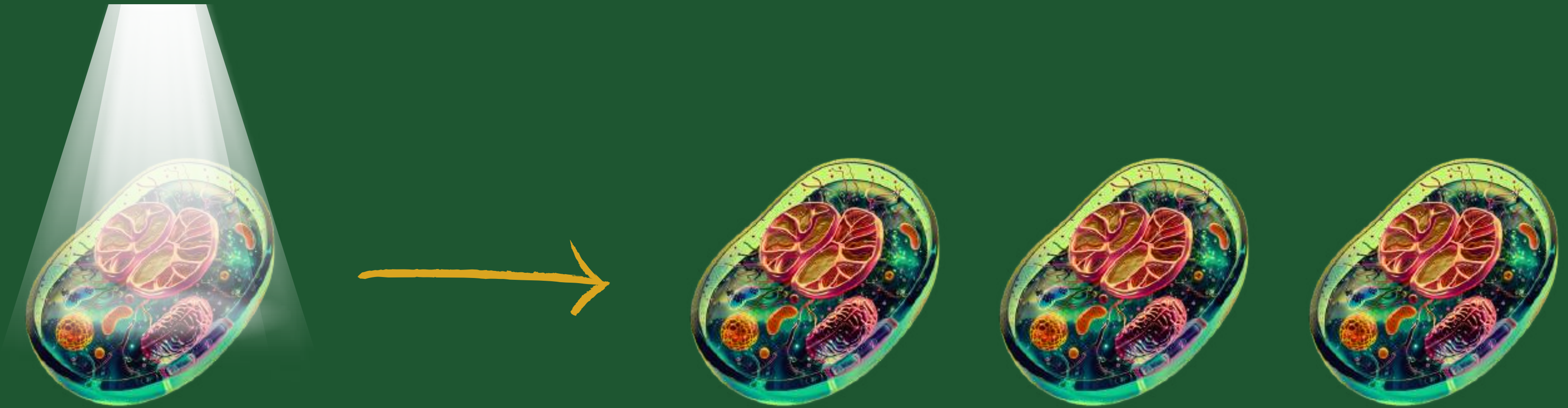
Quando una **bicell** viene colpita dal raggio **POWER**, si divide in 2 bicell identiche a lei.





tricell

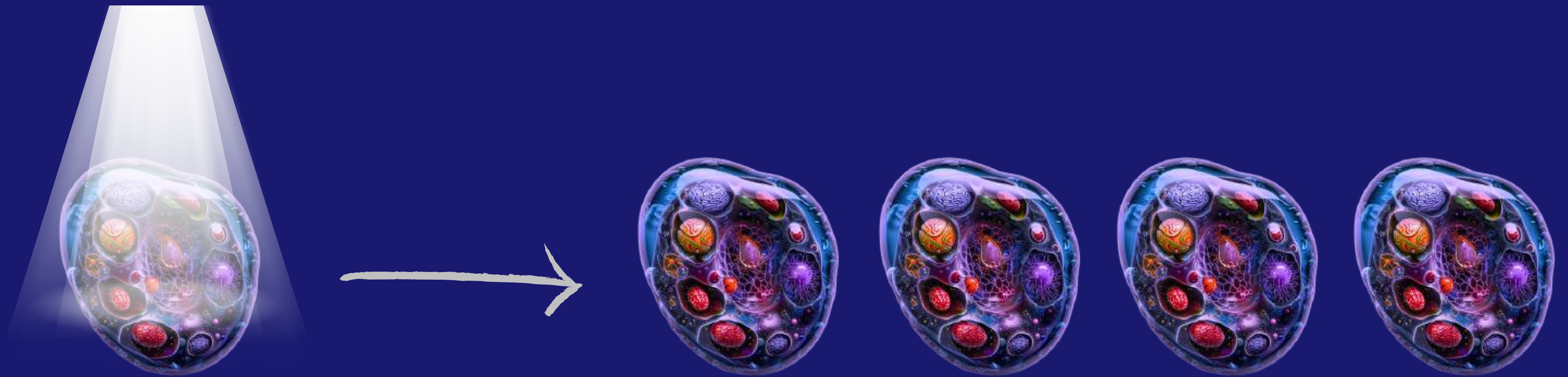
Quando una **tricell** viene colpita dal raggio **POWER**, si divide in 3 tricell identiche a lei.

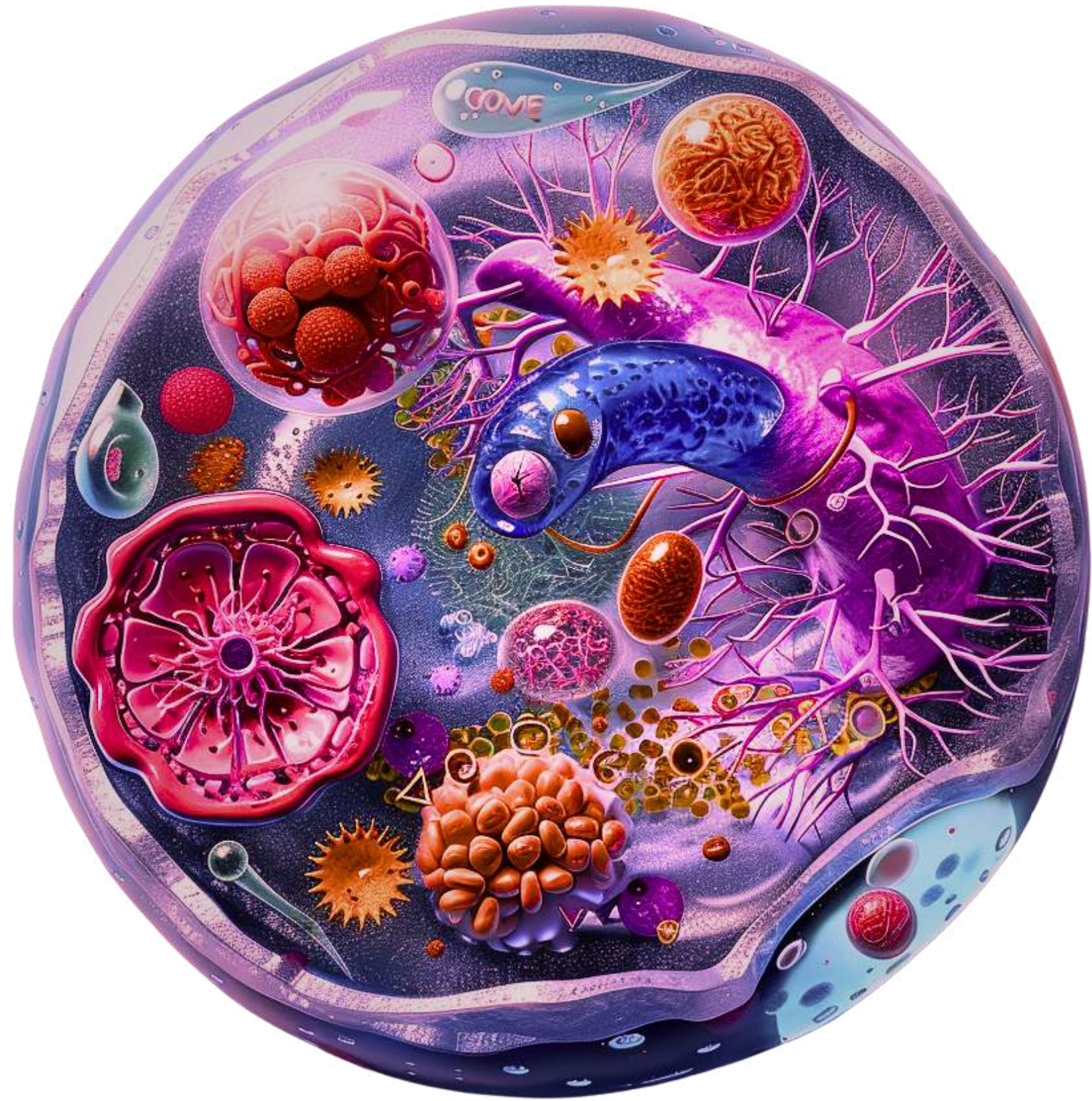




quadricell

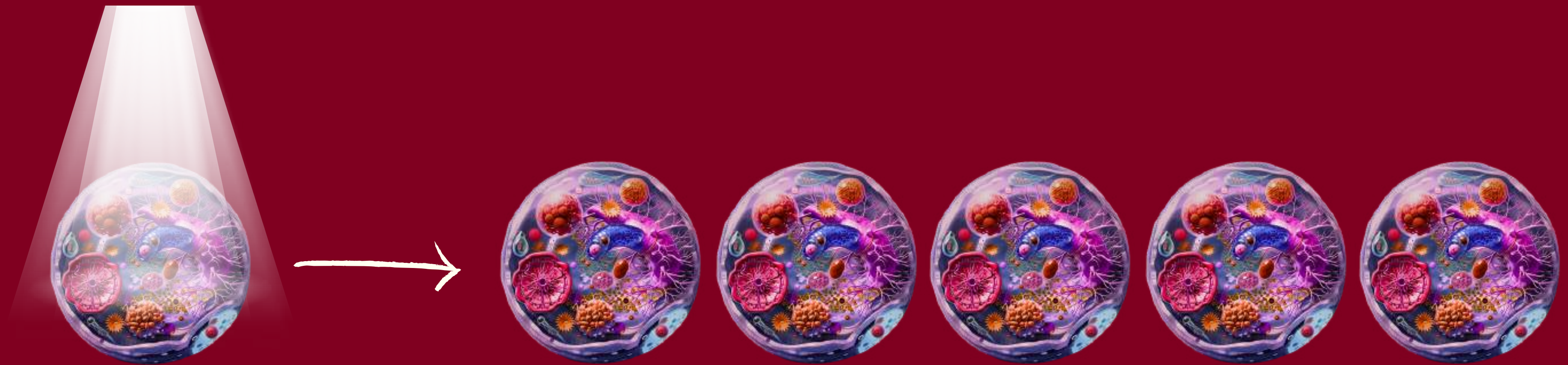
Quando una **quadricell** viene colpita dal raggio **POWER**, si divide in 4 quadricell identiche a lei.





pentacell

Quando una **pentacell** viene colpita dal raggio **POWER**, si divide in 5 pentacell identiche a lei.





deca cell

Quando una **decacell** viene colpita dal raggio **POWER**, si divide in 10 decacell identiche a lei.



Esempio con bicell

Ancora nessuna esposizione al raggio power.



Dopo la prima esposizione al raggio power.



Dopo la seconda esposizione al raggio power.

