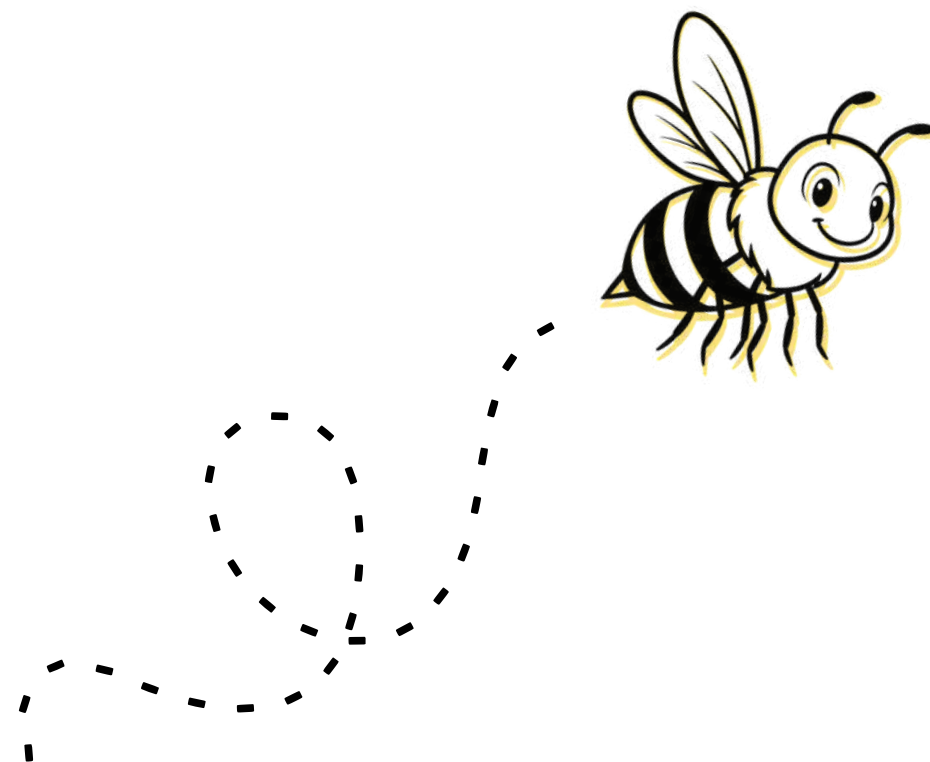


LE API



QUALCHE IDEA CHIAVE

1. Vivono in **alveari** di circa 50 mila api.
2. **Impollinano** i fiori, permettendo la nascita di frutti e piante.
3. **Comunicano** tra loro con le antenne, con rumori, con odori o danzando!



L'APE REGINA



L'ape regina è l'ape più importante di tutto l'alveare: tiene unite le api e depone le uova.

Le api si dividono in api femmina e api maschio. Un ape maschio è detta *fuco*.



APE

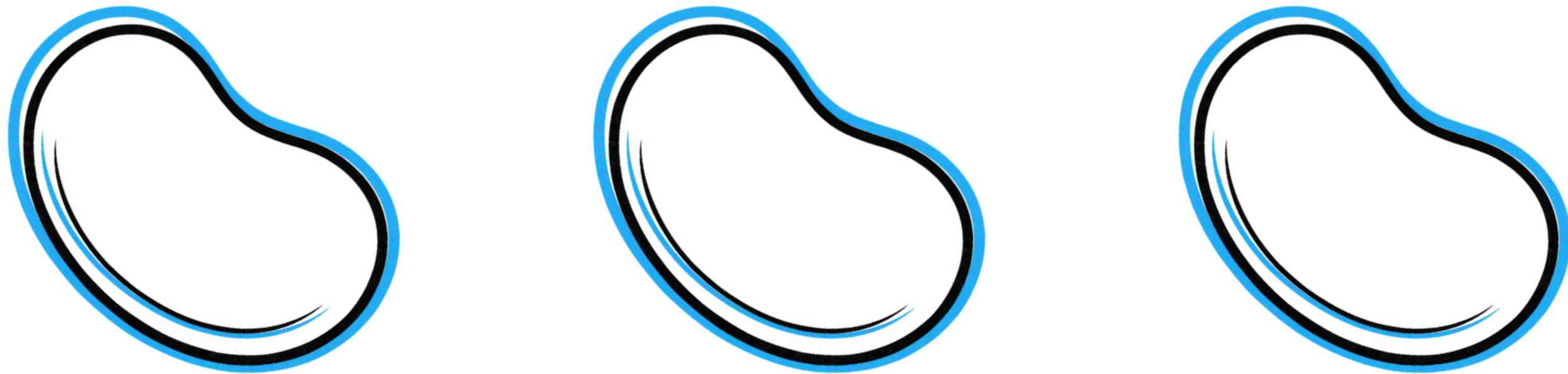


FUCO

I maschi si distinguono dalle femmine perché **sono più grandi e non hanno il pungiglione.**

COME SI RIPRODUCONO LE API?

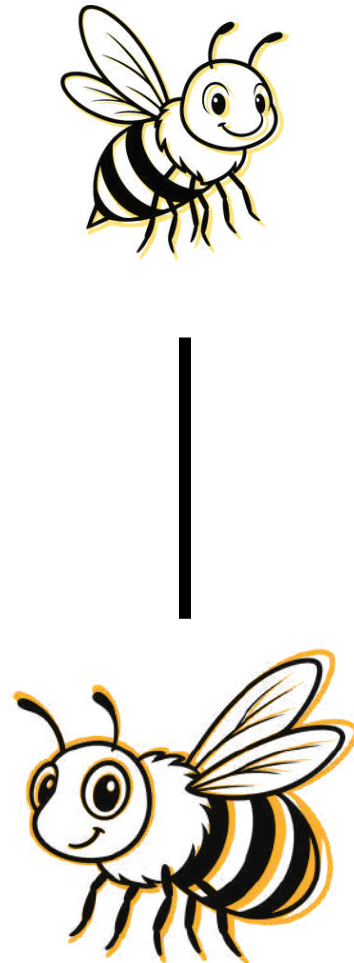
Le api si riproducono in un modo *molto particolare*.
Anzitutto l'**ape regina** depone le uova.



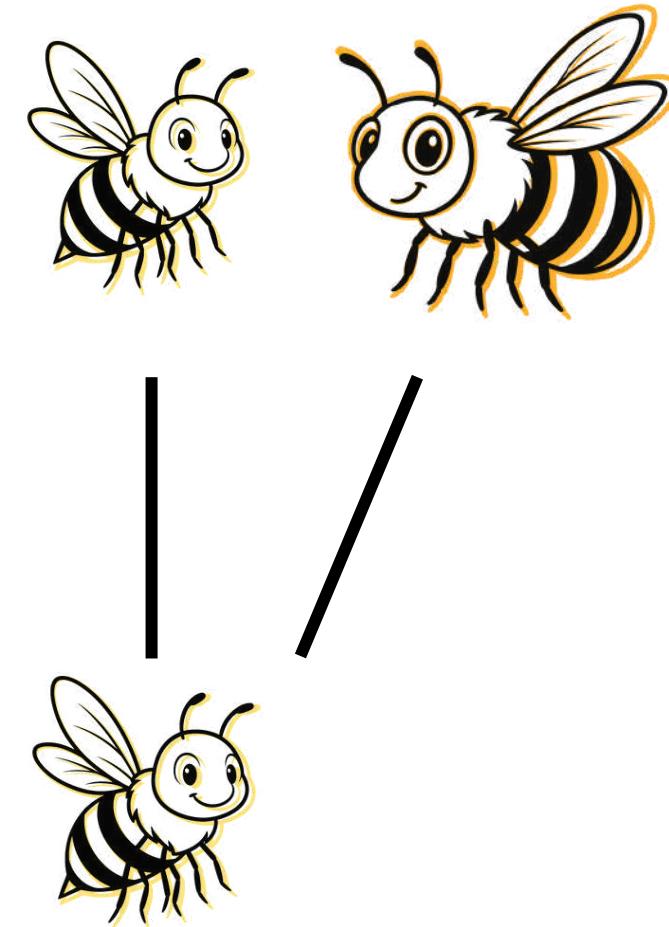
Se l'uovo viene lasciato così com'è, dopo 3 giorni nascerà un fuco.
Se invece l'uovo viene fecondato da un maschio, dopo 3 giorni nascerà un'ape femmina.

PER RICAPITOLARE

Un fuco ha solo una madre.

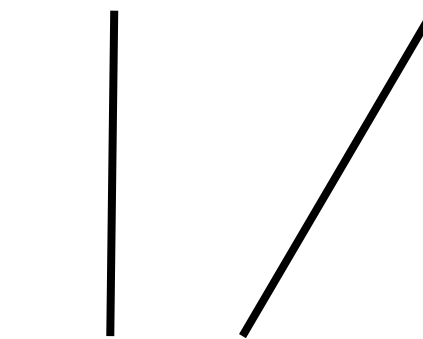


Un'ape femmina ha una madre e un padre.



ORA TOCCA A TE!

DISEGNA L'ALBERO GENEALOGICO DI UN FUCO.



APE



FUCÒ